

La Maréchalerie
centre d'art contemporain
ÉNSA Versailles

asjs
!

Oa

Olivier Sévère

Feuille de salle
20.01–16.04.2023

L'exposition

Le projet *Oasis* conçu par Olivier Sévère, prend pour point d'ancrage les recherches réalisées par l'artiste lors de sa résidence à la Villa Salammbô à Tunis en 2019 et la production du film *Deux soleils* en 2020. Entre accélérations et lenteurs, opacité et transparence, écoulement et inertie, Olivier Sévère y capte les contrastes et parvient à créer une atmosphère chorégraphiée comparable à un clair-obscur cinématographique. Autour de ce film, un choix d'œuvres gravite et sonde la présence et l'absence, les strates du temps, la fugacité et l'impalpable de paysages semi-désertiques. Les dimensions du réel et les images produites par les territoires explorés sont autant de matières qui composent le travail visuel et sonore d'Olivier Sévère.

Pour un temps, La Maréchalerie incarne l'Oasis imaginée par Olivier Sévère, un havre où se concentre et se dilue simultanément toute l'inspiration de la proposition. Le désert, milieu dans lequel le film *Deux soleils* a essentiellement été tourné, brille par sa contingence, favorisant l'observation de phénomènes sensibles, fugaces, discrets, parfois invisibles, à l'image de mirages.

Ce milieu aride, s'il en est, se révèle aussi fertile qu'inspirant. Et c'est l'absence d'eau, pourtant si présente dans le travail de l'artiste, qui motive le parti pris du dispositif.

Fugue
Les foudres
Deux soleils
Nocturne
Flux
Entre deux eaux
Utique, un port sans mer

Deux soleils diffuse les instants versatiles de manifestations optiques : les images se diffractent, la perception usuelle du paysage est bouleversée et côtoient des scènes où la présence de l'eau affleure. La création sonore du film qui irradie l'espace d'exposition, affirme le mouvement et cette impermanence.

Les Foudres, hybridation du phénomène géologique appelé « fulgurite » et du Cristal Baschet*, instrument de verre qui joue la partition du film, matérialisent la rencontre instantanée du sable et du feu, incarnée par le verre et issu de l'impact de la foudre sur une dune de sable. Elles rendent tangibles l'événement et traduisent à la fois sa fragilité.

À proximité, *Fugue*, dispositif lumineux de l'ordre de l'hallucination, se joue de la perception du vivant.

Plus bas, un plan fixe dévoile un *Flux* d'eau qui s'écoule en continu sur un lieu de forage. Puisement faussement infini d'une ressource raréfiée.

Ici, un sol antique en mosaïque, *Utique un port sans mer*, suinte et s'assèche à intervalle régulier, comme une respiration. Témoignage d'un paysage en mutation, d'abord écarté puis progressivement rattrapé par la montée des eaux.

Là, *Entre deux eaux*, l'image prise sur le vif d'un fluide capté en profondeur se refroidissant avant de couler dans les veines de l'Oasis.

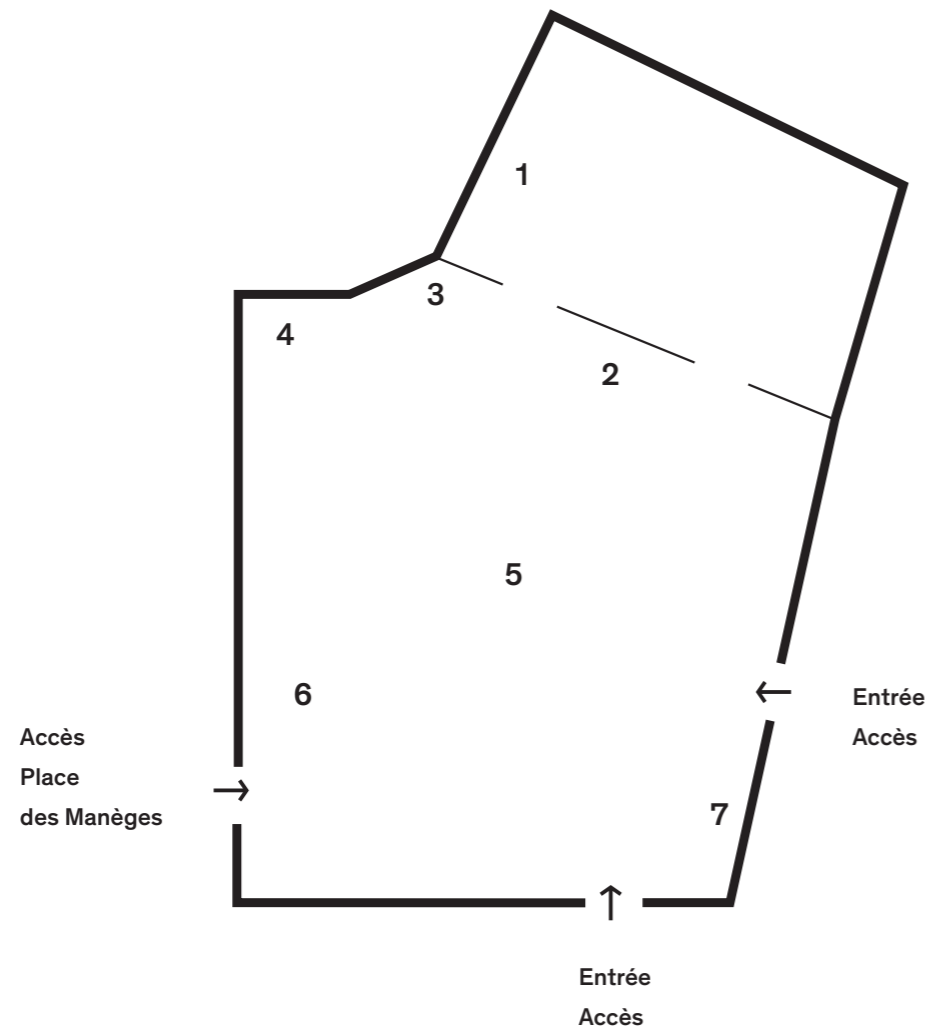
Entre ombre et lumière, l'espace d'exposition incarne le double-jeu de l'astre lumineux qui permet de voir mais que l'on ne peut regarder « dans les yeux ». *Nocturne*, comme le verso de l'écran, amène là où cette évidence ne serait plus de mise.

Les images et les sculptures se meuvent, miroitent, se reflètent. Chaque œuvre est le fruit d'une exploration et rappelle que l'eau est la condition *sine qua non* de l'existence d'une Oasis et de l'activité qu'elle génère.

Par suggestions, Olivier Sévère attire subtilement l'attention sur des manifestations naturelles, l'interaction de l'homme avec la nature, le devenir d'un territoire.

* Le Cristal Baschet est un instrument de musique mis au point en 1952 par les frères Bernard et François Baschet.

Œuvres



1

Deux Soleils 2020

Vidéo HD 16/9
22 : 03 en boucle
Images : Jean Legrand et Olivier Sévère
Montage : Isabelle Pires
Étalonnage : Laurent Ripoll

Deux soleils a été produit dans le cadre d'une résidence à la Villa Salammbô à Tunis avec le soutien de l'Institut Français Tunisie. Bernard et François Baschet © Adagp, Paris [2022]

2

Nocturne #2 2020

Marqueterie (marbre Portor / pyrite), pièce unique, série ouverte
Dimensions : 33 x 24,5 cm
Courtesy Galerie Sinople

3

Flux 2022

Vidéo HD 16/9, en boucle, sans son
Images : Olivier Sévère
Montage : Isabelle Pires
Étalonnage : Tadzio

4

Fugue 2022

Dispositif lumineux
Images : Jean Legrand et Olivier Sévère
Montage : Isabelle Pires

Œuvres

5

Les foudres
2022

Verre borosilicate, sable de quartz,
Dimensions variables

6

Utique, un port sans mer

2021

Vidéo HD 16/9, en boucle, sans son
Images : Olivier Sévère
Montage : Isabelle Pires
Étalonnage : Laurent Ripoll
Courtesy Galerie Sinople

7

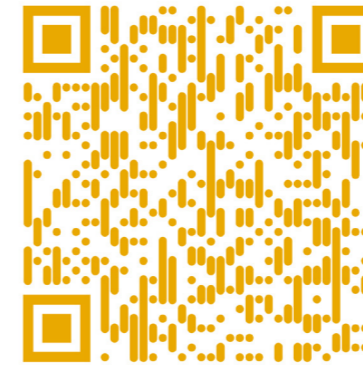
Entre deux eaux

2022

Impression sur plexiglass opaque
sur dibon
Dimensions : 40 x 60 cm

VIDÉO - PAROLE DONNÉE À L'ARTISTE

Pour écouter Olivier Sévère parler de
l'exposition *Oasis*, flashez le QR code ci-
dessous :



Olivier Sévère tient à remercier :

Valérie Knochel Abecassis, Sophie Peltier
et Clara de Masfrand à La Maréchalerie,
Jean Legrand, Isabelle Pires, Tadzio,
Éric-Sébastien Faure-Lagorce et Julien
Strypsteen de la Galerie Sinople, Sylvain
Obriot et Jeremy Le Bris chez Everest, La
société ARRI et M. Andrei Velitchko chez
ARRI France SARL, Alan Purenne, Arnaud
Moinet, Hugo Caillaud, Théo Pessa, VSN
verrerie, Francis Bourjot, toutes les équipes
de l'Institut Français Tunis, Frédéric Fradet et
ses équipes des Structures Sonores Baschet,
Alexandre Holin, Magali Peretti et toute
l'équipe de l'Atelier 78, KELH.

Olivier Sévère

Olivier Sévère vit et travaille à Paris

www.oliviersevere.com

CURSUS

2002 Diplôme National Supérieur d'Arts Plastiques (DNSAP)

97/02 Ecole Nationale Supérieure des Beaux-arts de Paris dans les ateliers de Joel Fisher, d'Erik Dietman et d'Emmanuel Saulnier

BOURSES ET PRIX

2022 Programme de résidence du Musée de l'Air et de l'Espace, Le Bourget, FR
2019 Pensionnaire de la Villa Salammbô, Tunis, TU
2016 Pensionnaire de la Villa Kujoyama, Kyoto, JP
2015 Programme de résidence du MMCA (Musée national d'art moderne et contemporain), Séoul, KR
2012 Olivier Sévère aux Cristalleries Saint-Louis (Actes Sud / Fondation d'entreprise Hermès)

COLLECTIONS PUBLIQUES

FRAC Haute-Normandie, Rouen, FR
Centre de recherche des arts du feu et de la terre (Craft), Limoges, FR
Hôtel de la Monnaie, Paris, FR

EXPOSITIONS PERSONNELLES

2023 *Oasis*, La Maréchalerie, Versailles, FR
Sans titre (provisoire), duo show, Musée de l'air et de l'espace, Le bourget, FR
2022 *Solides*, duo show, Sinople, Paris, FR
2017 *De rien ne se crée rien*, Musée du Moyen-age – Cluny, Paris, FR
Loin d'une île, Musée de la Chasse et de la Nature, Paris, FR
2016 *A ciel ouvert*, Chapelle des Calvairiennes, Mayenne, FR
2014 *Un seul et même*, La Placette, Lausanne, CH
2013 *Ci-dessous*, CAB, Centre d'art Bastille, Grenoble, FR
2011 *De rien ne se crée rien*, La Grande Place, musée du cristal, Saint-Louis-lès-Bitche, FR
2010 *De la dispersion / Von der Zerstreung*, Happyfew, Berlin, DE
2009 *Rien à voir*, Interface, Dijon, FR
2008 *Hors les murs*, Galerie Baumet Sultana, Paris, FR
Sans titre, Galerie RDV, Nantes, FR
2006 *Non Conformes*, Galerie Baumet Sultana, Paris, FR

EXPOSITIONS COLLECTIVES

2022 *Connectivités*, Djerba, TU
JAOU photo, Tunis, TU
Hystérie de l'éternité, Le Galo, Boulogne, FR
1^{er} Etage, Sinople, Paris, FR
Formes du Transfert, Magasins généraux, Patin, FR
JAOU Photographie, Tunis, TU
2021 *Achronos*, Sinople, Paris
Natures mortes, Sinople, Paris
Sables brûlants, La grande Place, Musée du Cristal, Saint-Louis-lès-Bitche, FR
Avalanche, galerie Pal Project, Paris, FR
Inventaire, We do not work alone, Paris, FR
Altitude 28, Clermont-Ferrant, FR
2020 *Echos*, Espace éphémère, Paris, FR
Collectible Nature Vol.2, Sinople, Paris, FR
Nuit Blanche Kyoto, Villa Kujoyama, Kyoto, JP
2019 *Contained Energy*, Villa Belleville, Paris, FR
La bonne éducation, MUNAE, Rouen, FR
Sightlines, Galerie éphémère, Tunis, TU
Collectible Nature Vol.1, Sinople, Paris, FR
Palimpseste, La graineterie, Centre d'art contemporain, Houilles, FR
UV.2, Utopies visuelles, Dar Jneyna, Sousses, TU
2018 *Particules*, Le voyage à Nantes, L'atelier, Nantes, Fr
« *D'après les contes du jour et de la nuit* », Château de miromesnil, Frac Haute-Normandie, FR
R.A.T.A.F.I.A., collectif 23, Paris, FR
Pangaea Tectonics, Art Fair Tokyo, Tokyo, JP
2017 *A l'Antique*, Musée des Antiquités, Rouen, FR
2016 *Mutations*, New Craft, Triennale di Milano, Milan, IT
Viva Villa, Conseil d'Etat, Paris, FR
New lifestyle, Nuit Blanche Kyoto, Kyoto, JP
2015 *Across the universe*, MMCA Changdong residency, Séoul, KR
Mutations, Musée national des Arts Décoratifs, Paris, FR
Nuit Blanche Mayenne, Mayenne, FR
Chapelle Fifteen, La Chapelle des Calvairiennes, Mayenne, FR
2014 *Collective collection volet 1*, Centre d'art BBB, Toulouse, FR
Condensation – Artists in residences, L'Atelier Hermès, Séoul, KR
Lausanne Jardin - Landing, Cathédrale de Lausanne, CH
Bex & Art - Emergences, Parc de Szilassy, Bex, CH
Condensation-Artists in residences, le Forum – Ginza Maison Hermès, Tokyo, JP
A posteriori, La Maréchalerie, Centre d'art contemporain de l'énsa-v, Versailles, FR
2013 *Condensation*, Palais de Tokyo, Paris, FR
Plein champ, Galerie nationale de la tapisserie, Beauvais, FR
Des œuvres qui prennent toute la place, Galerie Bertrand Baraudou, Paris, FR
2012 *Angle mort*, La Graineterie, Centre d'art contemporain, Houilles, FR
Le Baiser du Papillon, Château de Goulaine, Nantes, FR
Ever Living Ornament / Surface et motifs, Centre d'Art contemporain, La Maréchalerie, Versailles, FR

La Maréchalerie

Centre d'art contemporain de l'ÉNSA Versailles, La Maréchalerie participe à la dimension expérimentale et prospective de l'établissement d'enseignement supérieur et offre au public extérieur à l'école une sensibilisation aux enjeux de la création artistique contemporaine par une proximité avec l'œuvre.

Chaque année, trois artistes sont successivement invités à engager une réflexion personnelle sur le contexte territorial et spatial du centre d'art contemporain. La recherche conçue par l'artiste donne lieu à une exposition monographique produite *in situ*, une édition conçue comme document d'artiste, et un programme d'actions pédagogiques et de médiation, - visites, ateliers et rencontres -, qui encourage un débat ouvert entre les artistes, les acteurs de l'école et les visiteurs désireux de se familiariser aux arts visuels. Des actions dédiées favorisent l'expérience sensible des étudiants de l'ÉNSA Versailles, par la programmation de workshops conduits par les équipes pédagogiques et les artistes invités, et par les médiations d'exposition, visites et ateliers, réalisées par des étudiants moniteurs. Laboratoire d'expériences et pôle ressources pour l'Education Nationale, La Maréchalerie offre un programme d'activités qui participe au projet de la Petite Ecole d'Architecture pensée comme l'organe en charge de l'Education

Artistique et Culturelle EAC de l'ÉNSA Versailles. Elle déploie à terme un ensemble de dispositifs dévolus à la sensibilisation des plus jeunes aux pratiques architecturales et artistiques contemporaines. La Maréchalerie est située au centre du bâtiment historique de la maréchalerie, site de la Petite Ecurie, au coeur de l'ÉNSA Versailles.

ARTISTES INVITES 2004 - 2022...

Art Orienté Objet, Berdaguer & Péjus, Michel Blazy, Karine Bonneval, Julia Borderie & Eloïse Le Gallo, Simon Boudvin, Pascal Broccolichi, Yves Buraud, Humberto & Fernando Campana, Jennifer Caubet, Les Frères Chapuisat, Charlotte Charbonnel, Collectif CLARA, Caroline Corbasson, Didier Courbot, Alain Declercq, Dector & Dupuy, Didier Fiuza Faustino, Vincent Ganivet, Jakob Gautel, Christian Gonzenbach, Claire-Jeanne Jézéquel, Marc Johnson, Jason Karaïndros, Tadashi Kawamata, Ali Kays & Maha Kays, Jan Kopp, Laurent Mareschal, Vincent Mauger, Bertrand Lamarche, Perrine Lievens, Anne de Nanteuil, Cheickh N Diaye, Yusuke Y. Offhause, Lucy & Jorge Orta, Laurent Pariente, Jérôme Poret, Till Roeskens, Ghassan Salhab & Mohamed Soueid, David Saltiel, Emmanuel Saulnier, Edouard Sautai, Olivier Sévère, Laurent Sfar, Aurélie Slonina, Jeanne Susplugas, Laurent Tixador, Felice Varini, Emmanuelle Villard, Khaled Yassine & Kinda Hassan...



Évènements Infos pratiques

VERNISSAGE

19.01.2023
de 18h à 21h

EXPOSITION

du 20.01 au 16.04.2023

TEMPS DE RENCONTRE AUTOUR DE L'EXPOSITION

En présence d'Olivier Sévère
Samedi 4 mars de 15h à 19h

TAXI TRAM

Samedi 01.04.2023

La Maréchalerie centre d'art
contemporain ÉNSA Versailles / La
Graineterie, centre d'art de la ville de
Houilles / Palais de Tokyo
Renseignements et inscriptions :
taxitram@tram-idf.fr

VISITES-ATELIERS 6-12 ANS / CHAQUE PREMIER SAMEDI DU MOIS

Les samedis 04.02, 04.03 et 01.04
de 14h30 à 16h
GRATUIT - Inscriptions :
lamarechalerie@versailles.archi.fr



ACCÈS

la semaine : 5 avenue de Sceaux,
Versailles
le week-end : Place des Manèges,
Versailles

TRANSPORTS

En train / RER
Gare de Versailles Château - rive gauche
(Paris RER C) à 30 min des Invalides

Gare de Versailles rive droite à 1,5 km
(Paris Saint-Lazare - LIGNE L) 35 min

Gare de Versailles Chantiers à 1,5 km
(Paris Saint-Lazare - LIGNE L) 35 min
(Paris Montparnasse – LIGNE N) 20 min

ADRESSE

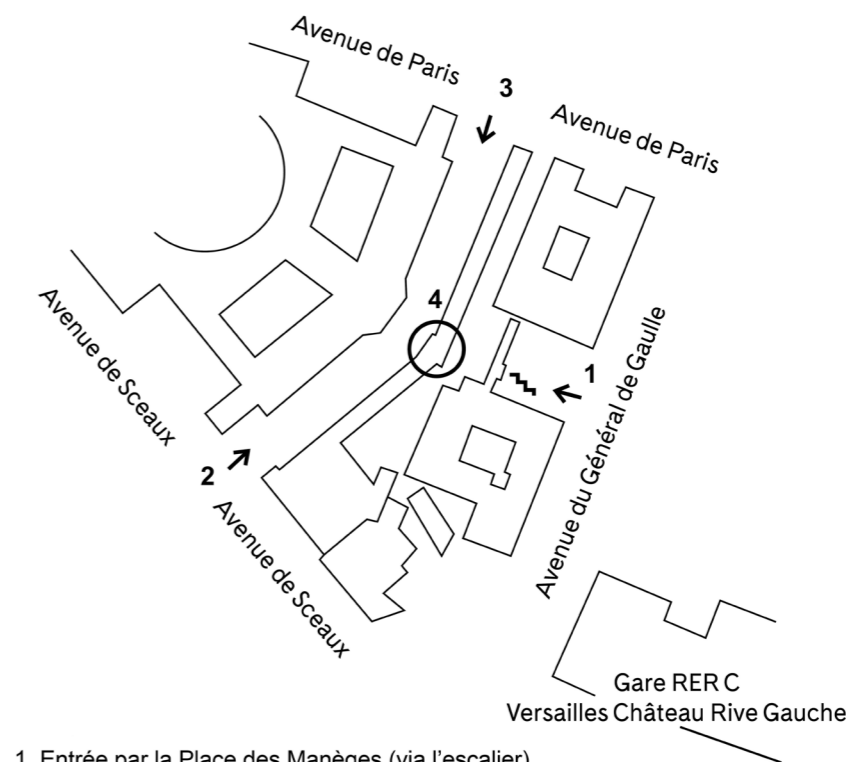
La Maréchalerie - centre d'art
contemporain
ÉNSA Versailles
5 avenue de Sceaux
78000, Versailles

HORAIRES

Du mardi au vendredi de 14h à 18h
Le samedi et dimanche de 14h à 19h
Fermé les lundis et les jours fériés

CONTACTS

T +33 (0)1 39 07 40 27
lamarechalerie@versailles.archi.fr



1. Entrée par la Place des Manèges (via l'escalier)
2. Entrée par l'ENSA-Versailles
3. Accès PMR
4. La Maréchalerie - centre d'art contemporain



La Maréchalerie
centre d'art contemporain
ÉNSA Versailles

**La Maréchalerie centre d'art contemporain ÉNSA Versailles remercie
le Département de Seine-Saint-Denis et le Jeu de Paume pour le prêt de matériel.**