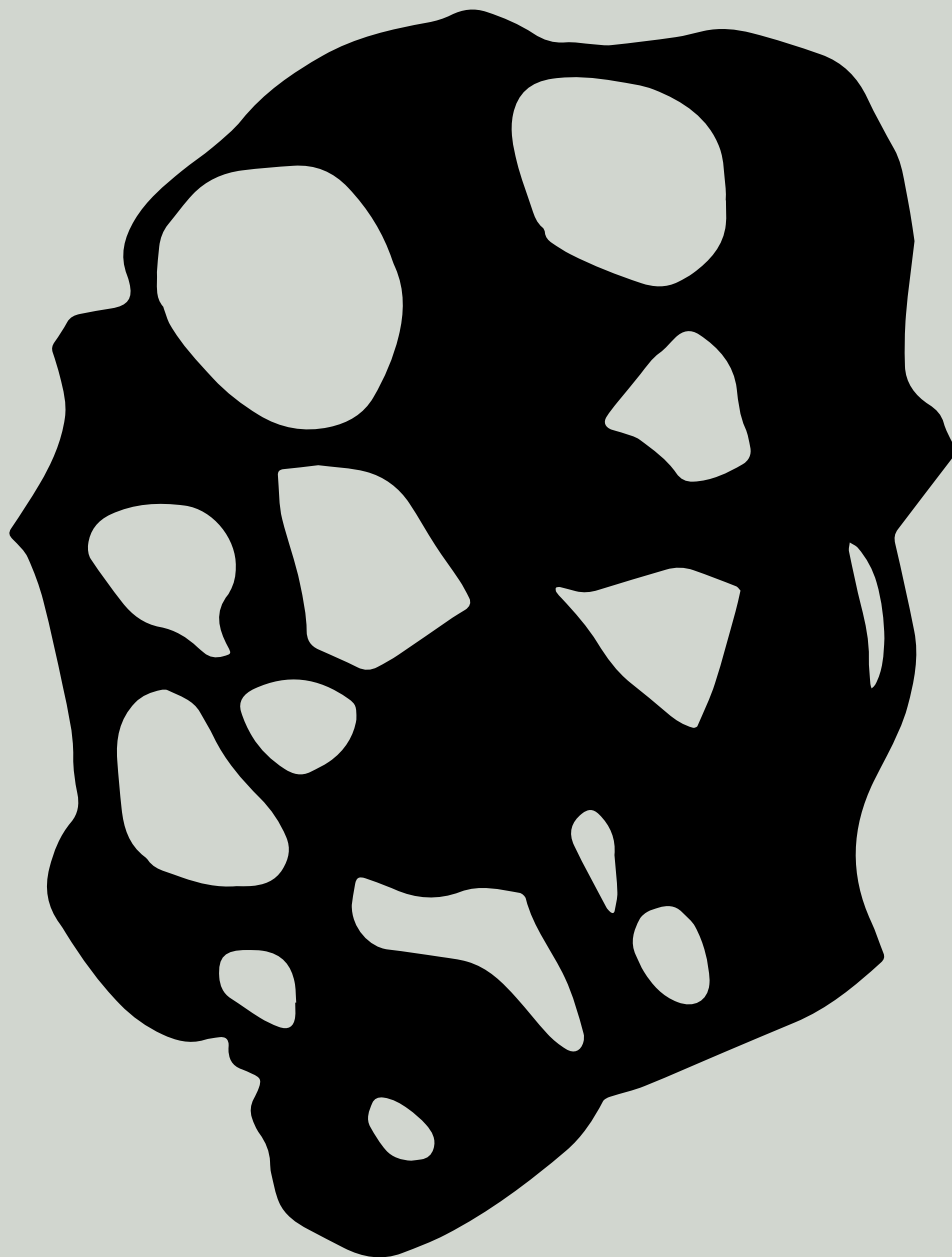


BAP! 2022 » 2E ÉDITION
EXPOSITION VISIBLE 378ISIANNI
14.05.2022 AU 13.07.2022
COMMUNIQUÉ DE PRESSE

ÉNSA VERSAILLES
PLACE DES MANÈGES
8 AVENUE DU GÉNÉRAL DE GAULLE
78000 VERSAILLES



VISIBLE

EXPOSITION
L'INVENTION DE NOUVEAUX TERROIRS PAR UNE APPROCHE
MATÉRIELLE ET ÉNERGÉTIQUE DES MILIEUX

378ISIANNI

COMMUNIQUÉ DE PRESSE
EXPOSITION VISIBLE INVISIBLE

FR Face à l'urgence écologique, comment faire émerger de nouvelles formes architecturales à partir des matériaux et énergies disponibles localement ?

Si un terroir peut être défini comme la rencontre d'un sol, d'un climat et de savoir-faire, l'architecture est de façon similaire la mise en forme, au travers d'une culture particulière, de matières et de climats intérieurs, des ressources visibles et invisibles.

« **La cabane ou le feu ?** » En 1969, le critique Reyner Banham définit l'architecture comme une stratégie double liée à un milieu, et l'illustre par l'histoire d'une tribu qui « arriverait au soir dans un campement bien approvisionné en bois ». Pour satisfaire à sa condition homéotherme face à la nuit, le potentiel de ce bois peut être exploité selon deux méthodes : construire un abri — la solution structurelle —, ou alimenter un feu ou un foyer — la solution énergétique.

Un demi-siècle plus tard, et face aux enjeux environnementaux, l'exposition *Visible Invisible* interroge les formes architecturales contemporaines qui peuvent naître de cette redécouverte de la rationalité matérielle et énergétique.

—

L'ÉNSA Versailles, déployée sur le site exceptionnel de la Petite Écurie, accueille l'exposition *Visible Invisible* structurée en trois temps :

- Une Monumenta, qui répertorie les ressources matérielles et énergétiques de la Région.
- Un témoignage des nouvelles pratiques de plus de 40 architectes, locaux et internationaux exposés dans la Nef. Des installations majeures, produites par BAUKUNST, Ensemble, LCLA et Mary Duggan, ainsi que l'artiste Simon Boudvin, seront exposées dans la cour des Fontaines.
- Des ateliers gratuits (sur inscription) tout au long de la Biennale, au cours desquels le public lui-même sera invité à s'approprier, manipuler et expérimenter les ressources aux côtés de passionnants professionnels.

La Galerie des Sculptures et des Moulages, lieu d'exposition qui abrite une collection unique de statues de pierre et de gypse du château de Versailles et du musée du Louvre, éternelle source d'inspiration, clôture le parcours d'exposition.

EN *In the face of the ecological emergency, how can new architectural forms emerge from locally available materials and energy?*

If a terroir can be defined as the meeting of a ground, a climate and savoir-faire, architecture is similarly the shaping, through a particular culture, of materials and inner climates, of visible and invisible resources.

“The hut or the fire?” *In 1969, the critic Reyner Banham defined architecture as a dual strategy linked to a milieu, and illustrated it with the story of a tribe that would “arrive at night in a camp well supplied with timber”. To satisfy their homeothermic condition in the face of night, the potential of this wood can be exploited in two ways: building a shelter — the structural solution — or feeding a fire or a fireplace — the energetic solution.*

Half-century later, and in front of environmental challenges, the exhibition Visible Invisible questions the contemporary architectural forms that can emerge from this rediscovery of material and energy rationality.

—

The ÉNSA Versailles, located on the exceptional site of the Petite Écurie, hosts the Visible Invisible exhibition, which is structured in three parts:

- *A Monumenta, which catalogues the material and energy resources of the region.*
- *An exhibition of new practices of more than 40 local and international architects exhibited in the Nef. Major installations by architects BAUKUNST, Ensemble, LCLA and Mary Duggan, as well as the artist Simon Boudvin, will be exhibited in the Cour des Fontaines.*
- *Free workshops (on registration) all along the Biennial, during which the public itself will be invited to appropriate, manipulate and experiment with the resources together with fascinating professionals.*

Galerie des Sculptures et des Moulages, an exceptional place that houses a unique collection of stone and gypsum statues from Château de Versailles and Musée du Louvre, an eternal source of inspiration, closes the exhibition route.

COMMUNIQUÉ DE PRESSE
EXPOSITION VISIBLE ET INVISIBLE

COMMISSAIRES DE L'EXPOSITION

Nicolas Dorval-Bory & Guillaume Ramillien

INVITÉS DE LA COUR DES FONTAINES

- BAUKUNST (BE)
 - Mary Duggan Architects (UK)
 - Ensemble (ES)
 - LCLA (NO/CO)
 - Simon Boudvin (FR)
(↘ invité de *La Maréchalerie – Centre d'art*)
-

LAURÉATS DES WORKSHOPS

- Amàco (FR)
 - Anna Saint-Pierre (FR)
 - Bellastock (FR)
 - From Cloth to Clothing (FR/DE/CH)
 - Cookies (FR/NL)
 - Atelier Fanelisa (DE)
(↘ avec Niveau Zéro Atelier, Anaïs Guéry & Eléonore Grignon)
 - Tectoniques – Lucas Jollivet (FR)
(↘ avec le soutien de l'ENSASE)
 - Magali Paris + Walter Simone (FR/IT)
 - OnSite (FR/US)
 - Porto Academy (PT)
(↘ avec Arquitectura G, Bruther, Carla Juaçaba, Léonard & Raphael Kadid, William Guthrie)
 - Âtre (FR)
-

TEXTES DE L'EXPOSITION NEF

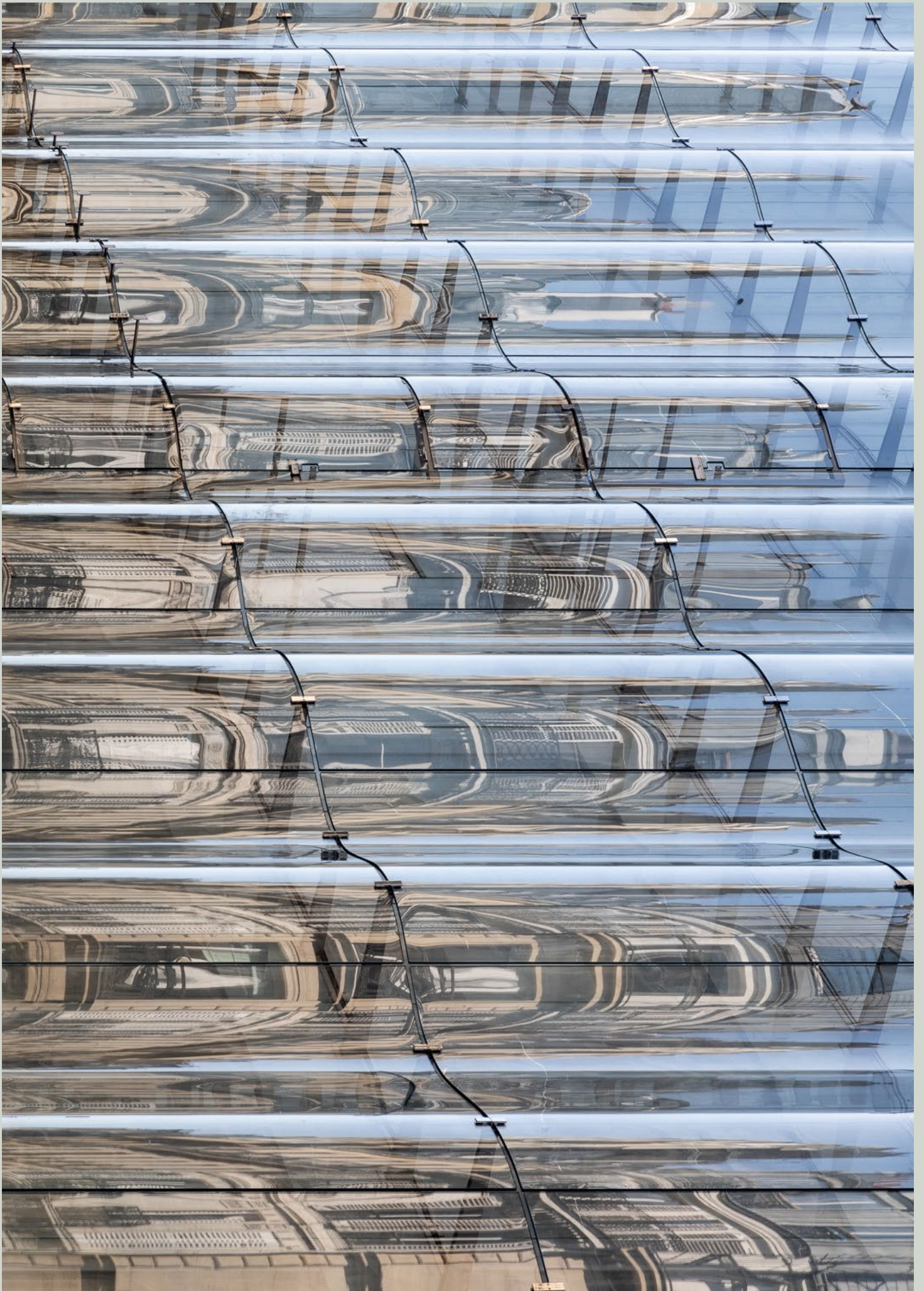
- Roger Boltshauser (CH)
- Paul Bouet (FR)
- Florencia Collo & Olivier Dambron (AR/FR)
- Nicolas Dorval-Bory & Guillaume Ramillien (FR)
- Ophélie Dozat (FR)
- Tim Ingold (UK)

LAURÉATS DE L'EXPOSITION NEF

- Adamo-Faiden & Luis Urculo (AR/ES)
- Alexis de la Taille & Théophile Chatelais (FR)
- Anatomies d'Architecture (FR)
- Archiplein & Léo Fabrizio (FR)
- ASBR & Jérémy Lecomte (FR)
- Atelier Aïno (FR)
- Atelier du Rouget (FR)
- Atmos Lab (UK)
- Auroville Earth Institute (IN)
- Barrault Pressacco (FR)
- Bony Mosconi Architectes, G. Meloni & M. Mercuriali (FR)
- Caroline Geffriaud & Nzinga Mboup (FR/SN)
- Collectif Studiolada & Mathias Rollot (FR)
- Davidson Rafailidis (US)
- Dyvik Kahlen (UK)
- Emilio Marin (FR)
- Eva le Roi (FR)
- Fabriques Architectures Paysages (FR)
- Florent Mathieu (FR)
- Gonzalez Haase AAS (DE)
- Henri de Chasse & Jonathan Zwygart (FR)
- Karamuk Kuo (CH)
- Léonard & Raphaël Kadid (FR)
- Louise Morin (FR)
- Matthieu Molet (FR)
- MBL (FR)
- Mue Expériences (FR)
- Other Architects, Rowan Lear & Kopi Su (AU)
- Parc Architectes (FR)
- Philippe Rahm (CH)
- Prìa (FR)
- Ramdam (FR)
- Sam Chermayeff & The Frenchie Gardener (DE)
- Solène Lavillaureix (FR)
- Timothée Gauvin & Antoine Plouzen Morvan (FR)
- Victor Maréchal & Maria Fernanda Serna (FR)
- Vorbot avec fidinirina (FR)
- Wallmakers (IN)
- Worofila & #Elementerre (FR/SN)
- Zeroth Systems (FR/US)







COMMUNIQUÉ DE PRESSE
EXPOSITION VISIBLE INVISIBLE

EXPOSITION PORTÉE PAR L'**ENSA VERSAILLES**
DANS LE CADRE DE LA DEUXIÈME ÉDITION DE LA BIENNALE D'ARCHITECTURE ET DE PAYSAGE
BAP! 2022

14.05.2022 AU **13.07.2022**

ENSA VERSAILLES
PLACE DES MANÈGES, 8 AVENUE DU GÉNÉRAL DE GAULLE, 78000 VERSAILLES

ENTRÉE LIBRE
↓
FERMÉ LE LUNDI

**DU MARDI
AU VENDREDI**
12H00 » 19H00

**LE SAMEDI
& LE DIMANCHE**
11H00 » 19H00

**DERNIÈRE
ENTRÉE**
18H15

BAP-VISIBLEINVISIBLE.COM + @BAP_VISIBLEINVISIBLE

PARTENAIRES & SOUTIENS

