

8 AVRIL [ S H C ] [ N ] [ ] PASCAL BROCCOLICHI [ ] [ ] [ ] [ ] [ ] [ ] [ ] [ ] [ ] [ ] 14 JUIN

# SECONDE—LUMIÈRE

---

## PASCAL BROCCOLICHI

### DATES

— **Exhibition from April 8th to June 14th, 2015**

### OPENING

— **Opening on Tuesday April 7th, from 6pm**

The composite work of Pascal BROCCOLICHI is rooted in an approach focused on sound he uses as a vocabulary of forms to sculpt the unrepresentable. Subtly combining poetry and technology, he immerses the viewer in visual and acoustic environments, echoing an utopian architecture suspended in a contemplative atmosphere. "Treating the unseen as a real art object" quoting Thierry Davila, the sounds gathered by Pascal BROCCOLICHI become the unbound archive of a space as well as matter or an event reintroduced in installations. These works often replayed and transformed, are like episodes in evolution throughout each exhibition.

At La Maréchalerie, the artist invests the visible and invisible space, working with the sound, light and structure of the building, immersing the art centre in the semi-darkness of an acousmatic sound environment. There he stages a "wave theatre", a territory revealing physical as well as psychic phenomena, where an in situ apparatus of two co-existing works is staged, one inside the other, complementary as well as simultaneous.

The first, *Hyperprisme 4* (2015), confronts the viewer with a great black wall pierced with 20 acoustic horns. Using hydrophonic and electromagnetic recordings taken in Versailles castle's pools, Pascal BROCCOLICHI imagines a sonic architecture with a large acoustic mirror echoing the glass spheres of the work *Espace résonné* (2013). Recorded within a range of frequencies non-perceptible by the human ear, the waves do not feature recognizable sounds but energy fluxes of a very slow pace.

Thus, the second work *Espace résonné* literally dialogs with the monumental installation. The project was developed over two years with the CIRVA team (International centre of research on glass and visual Arts in Marseille) from the complex sound phenomena of "the infinite harmonic": it features two blown glass spheres composed with acoustic resonators capturing and reproducing the resonance frequency in the exhibition space. This effect provokes a chain reaction and a looping of the whole sound system.

Like a perpetual ecosystem, the acoustic matter contained in *Hyperprisme 4* is absorbed by the spheres of *Espace résonné*, self-supplying it infinitely, allowing the viewer to experience a different temporal and spatial perception.

## EVENT

### OPENING

- **Opening on Tuesday April 7th, from 6pm.**  
Free entrance.

### BIENNALE HOSPITALITÉS

- **Saturday May 30th, 2015.**  
Contemporary art itinerary in Île-de-France region.  
Events and exhibition tours in the presence of the artists in the following  
TRAM network venues : La Terrasse (Nanterre), la Graineterie (Houilles) & La  
Maréchalerie, centre d'art contemporain (Versailles).
- 7 euros / 4 euros  
Informations and reservations : [h15@tram-idf.fr](mailto:h15@tram-idf.fr) / 01 53 34 64 43  
Programme : [www.tram-idf.fr](http://www.tram-idf.fr)

### GUIDED TOUR

- **Guided tour of the exhibition on demand.**  
Informations and reservations : [simonp@versailles.archi.fr](mailto:simonp@versailles.archi.fr)



*Espace résonné* — 2013

Blown glass modules composed of two open spheres and ten elements.

Metallic structure, wood plate with a casted sculpted horn. Speakers, piezoceramic transducers, amplifier, mixing console.

Duration of the work undefined.

Collection of CIRVA, Marseille.

Courtesy CIRVA / Marseille, DRAC PACA.

Photo credit : Diane Blondeau.



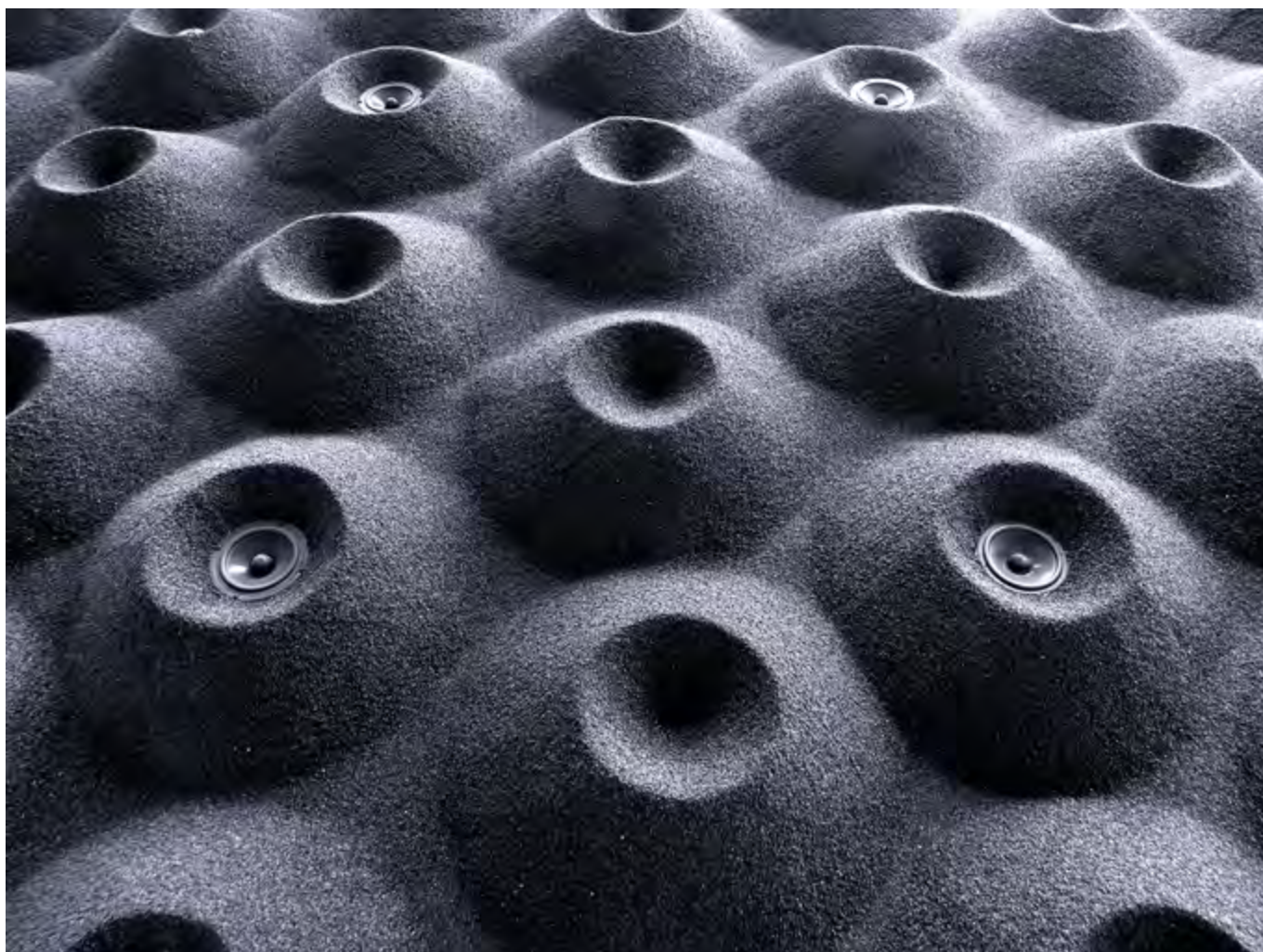
*Hyperprisme-3* — 2012

Sound apparatus, plasterboard and staff construction. Broadcast of seismic and electromagnetic movements recordings from Espace de l'Art Concret during its building undertaken by Gigon/Guyer, from the foundations till the end of the construction.

Duration of the work undefined.

View of the exhibition *Hyperprisme-3*, Espace de l'Art Concret - Château de Mouans-Sartoux.

Photo credit : François Fernandez



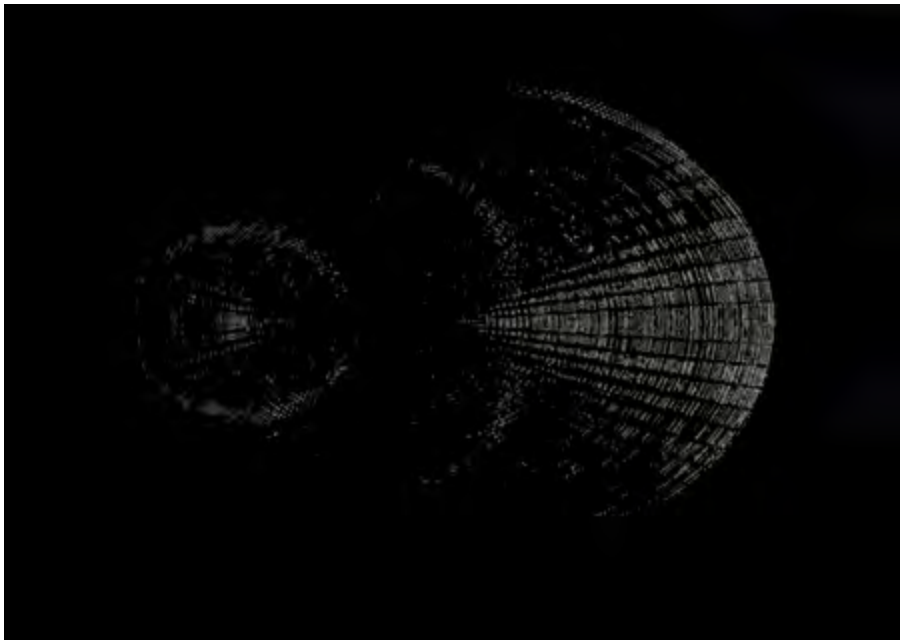
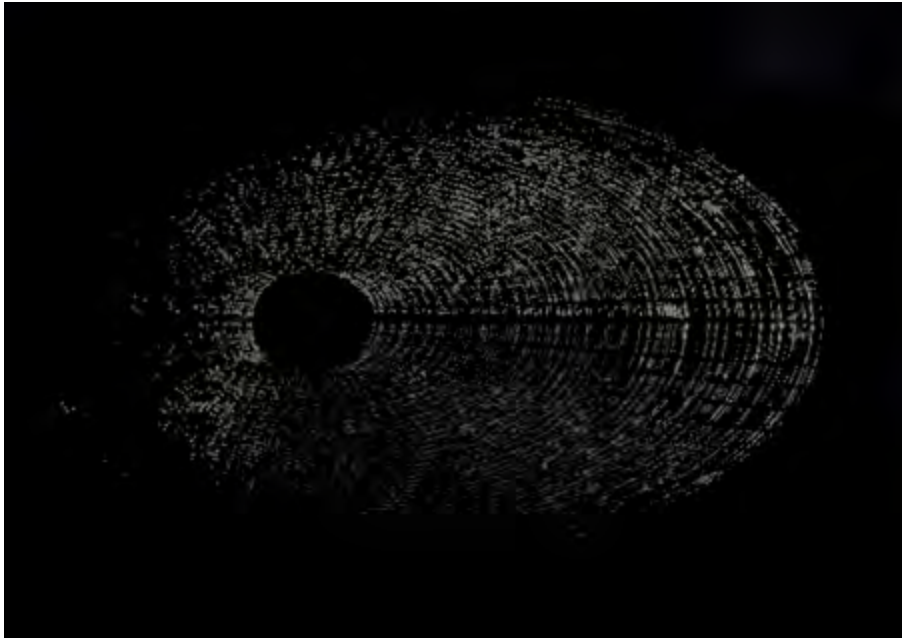
*Table d'harmonie* — 2013

Corundum powder, 16 speakers.

Duration of broadcast undefined. 325 x 860 cm.

View of the exhibition *INVASIVE HARMONIE* at Bon accueil, Rennes.

Photo credit : Pascal Broccolichi.



Série *Aliasing* — 2010  
Untitled drawings. Aluminium powder on Cordenons paper.  
72 x 102 cm



*Binaural* — 2008

MDF, resin, matt white lacquer, metallic stand, matt white lacquer.  
120 x 50 x 100 cm.

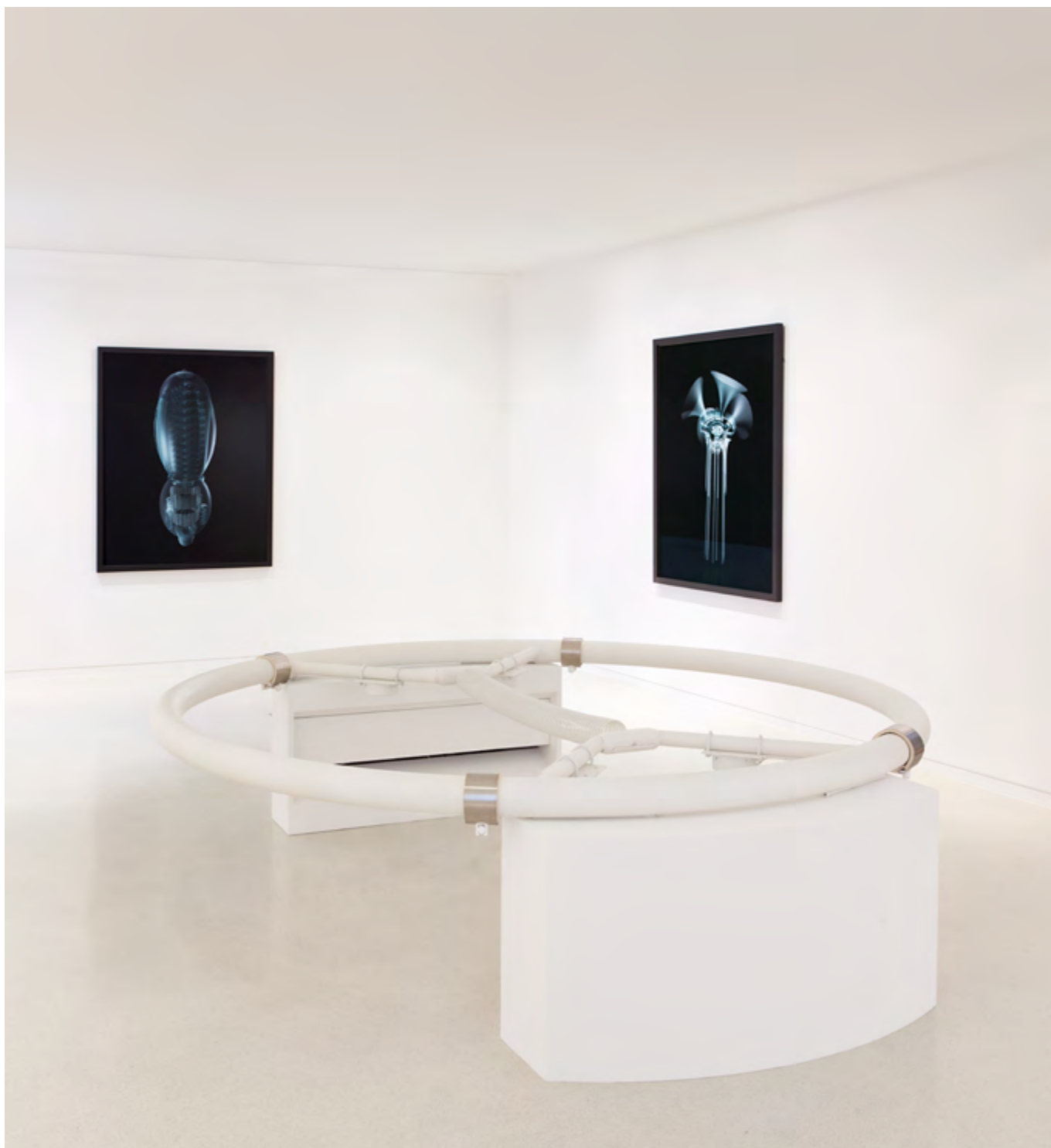
View of the exhibition *Sound by artists*, Galerie Frédéric Giroux, 2009.

Photo credit : Pascal Broccolichi.





*Volti subito* — 2007  
Sound recording apparatus, spherical resonators, polyethylene, PVC.  
230 x 300 x 120 cm  
View of the exhibition BLAAST, Transpalette - Emmetrop, Bourges.  
Photo credit : Pascal Broccoli



*Loop* — 2007-2015

Sound apparatus, white lacquered metallic ring and springs, coaxial speakers, DVD players, amplifiers, mixing consoles.  
250 x 250 x 80 cm

View of the exhibition *Construire une collection*, Nouveau Musée National de Monaco.

Collection : Nouveau Musée National de Monaco.

Photo credit : NMNM/ Andrea Rossetti.



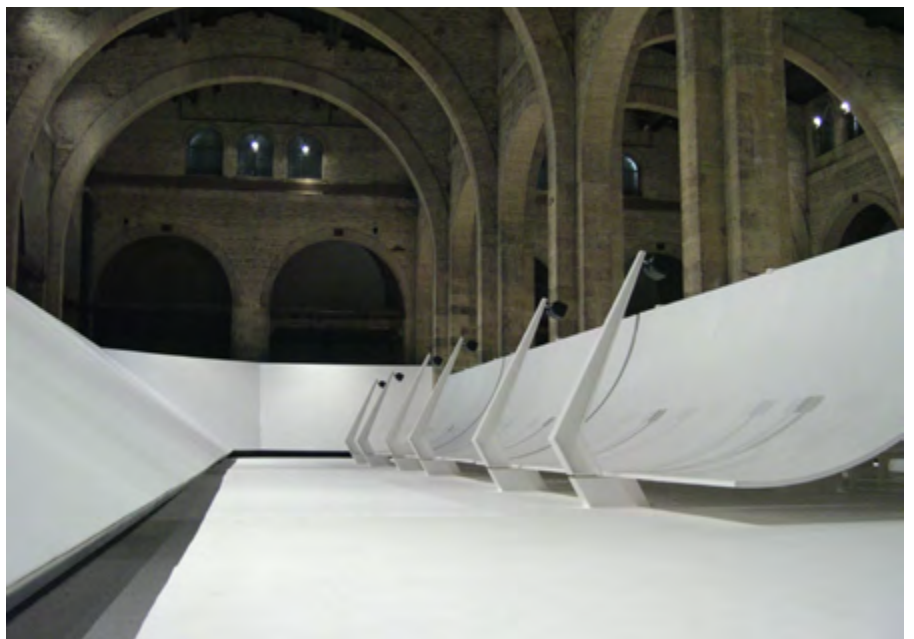
*Sonotubes II* — 2008

Sound apparatus, tubes, MDF, stainless steel springs, low frequencies vibrators, DVD players, mixing consoles, amplifiers.

300 x 70 x 120 cm

View of the exhibition *No(t)Music*, Fort de Bruissin, Francheville.

Photo credit : Pascal Broccolichi.



*Dial-O-Map 25°* — 2005

Sound apparatus, metal, stretched acoustic fleece, wood, directional speakers, subwoofers, amplifiers, microphones, metal halide projectors, computers.

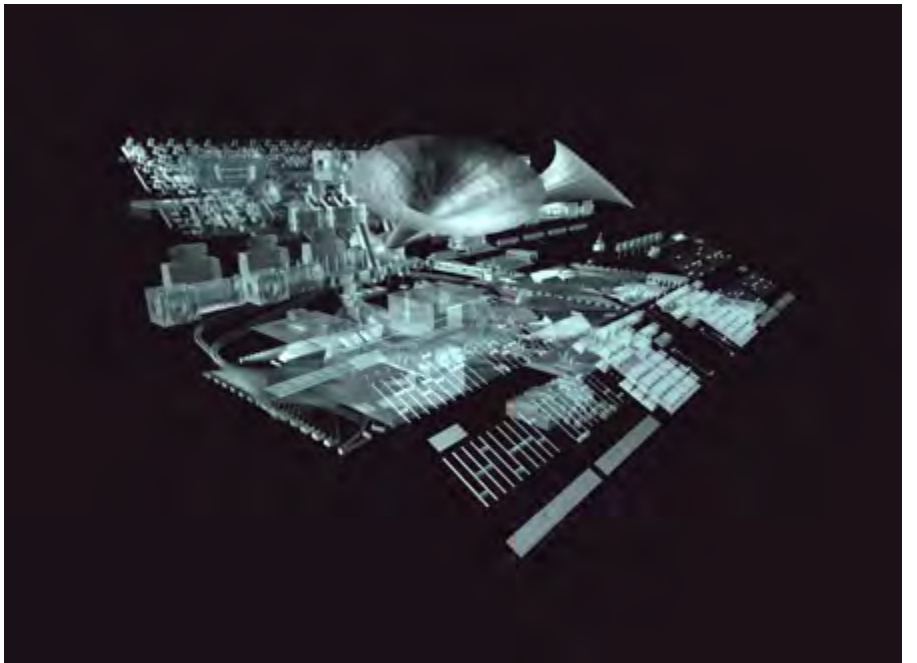
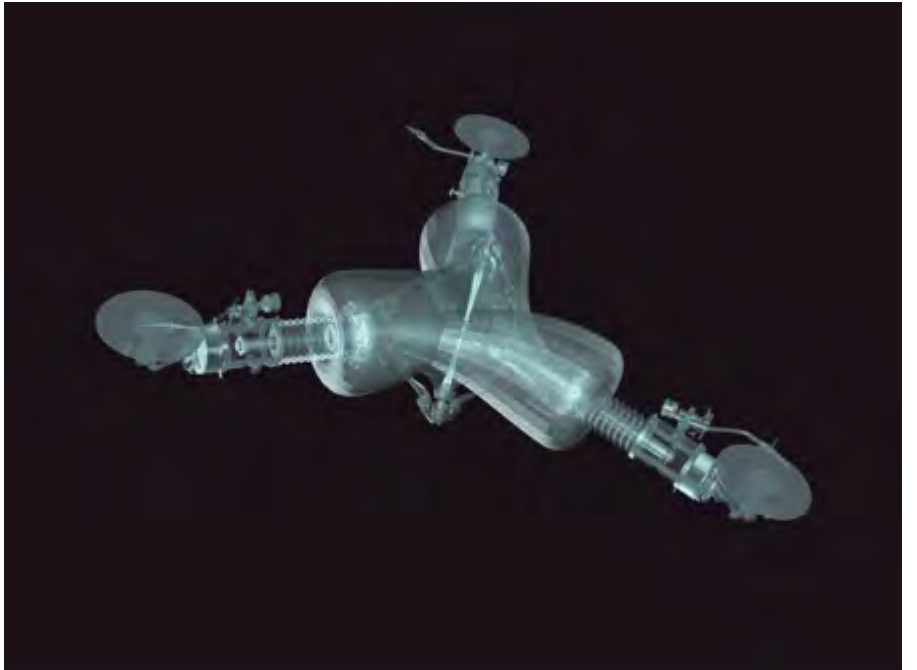
43 x 22 x 4 m

View of the exhibition *Dial-O-Map 25°*, capcMusée d'art contemporain de Bordeaux.

Photo credit : Gaëlle Deleflie & Frédéric Delpech



*Micropure* — 2004-2010  
ULF. 61 & 62. Lambda print mounted on Dibond.  
150 x 110 cm



*Micropure* — 2004-2010  
ULF. 65 & 66. Lambda print mounted on Dibond.  
150 x 110 cm

## BIOGRAPHY

—  
Born in 1967. Lives and works in South of France.

[www.pascalbroccolichi.com](http://www.pascalbroccolichi.com)

Pascal BROCCOLICHI is represented by Catherine Issert gallery,  
Saint-Paul de Vence.

## SOLO EXHIBITIONS

**2015** *Seconde-lumière*, La Maréchalerie, centre d'art contemporain, Versailles

**2013** *Invasive harmonie*, Le Bon Accueil, Rennes

**2012** *Hyperprisme-3*, Espace de l'Art Concret, Mouans-Sartoux

**2011** *Pb207,2 82 « autoportrait »*, Le CAP - Saint-Fons

**2010** *STAACK*, Galerie Frédéric Giroux, Paris  
*YIRIY*, Galerie Catherine Issert, Saint-Paul-de-Vence

**2009** *Doppler*, Chapelle Jeanne d'Arc - Thouars  
Pascal Broccolichi, Château de Fraïsse-des-Corbières

**2008** *Dispersion*, Galerie Frédéric Giroux, Paris  
*Répondeur (TAPEZ9)*, Palais de Tokyo, Paris

**2007** *BLAAST*, Le Transpalette, Bourges  
Galerie Catherine Issert, Saint-Paul-de-Vence

**2006** Pascal Broccolichi, Le Parvis centre d'art contemporain, Ibos

**2005** *Dial-O-Map 25°*, capcMusée d'art contemporain, Bordeaux

**2004** Galerie Catherine Issert, Saint-Paul-de-Vence

**2000** Galerie des Bains douches, Marseille

**1998** *Raccorama*, La Box, Bourges

**1997** Espace Mariani, Art contemporain, Solre-le-Château

**1995** Galerie de l'école, Villa Arson, Nice  
Résidence Pollen, Montflanquin  
Galerie la Tête d'Obsidienne, Fort Napoléon, la Seyne-sur-Mer

## GROUP EXHIBITIONS

**2015** French May 2015 : Beyond the sound, Comix Home Base - Hong Kong (CN)  
12<sup>ème</sup> Semaine du son, CAIRN Centre d'art / Musée Gassendi /  
école d'art IDBL, Digne-les-bains  
*Construire une collection*, Nouveau Musée National de Monaco  
*The World's Largest Make Believe Ballroom*, Galerie NaMiMa, École  
nationale supérieure d'art de Nancy

**2014** *Ceci n'est pas un musée*, Fondation Maeght, Saint-Paul de Vence  
Commissariat de l'exposition *POTENTIEL DE TERRE*, Musée Fernand Léger,  
Biot  
*ROADSHOW*, Gyeongju, Korea

Total Museum of Contemporary Art, (partenariat Institut français)  
*Laisser les sons aller où ils vont*, FRAC Franche-comté/  
Centre National des Arts Plastiques  
International sound art exhibition SKAN II „Skanu Mežs“ festival  
Riga 2014 - European Capital of Culture stikla galerijas - Riga Latvija  
SUMMERSHOW // 1, Galerie Catherine Issert, Saint-Paul-de-Vence  
*Où commence le futur ?*, galerie des Ponchettes, Nice

- 2013** *Entrée libre mais non obligatoire*, manifestation mono/polygraphique de Noël Dolla, Villa Arson, Nice  
*Mon île de Montmajour*, Abbaye de Montmajour, Arles  
Festival de Flandre, Courtrai, Belgique, (partenariat au réseau Resonance)  
*La couleur du son* (collection FRAC Limousin), Chapelle Saint-Libéral, Brive  
*Moi et les autres*, Galerie Catherine Issert, Saint-Paul-de-Vence  
Chapelle Saint-Libéral, Brive  
Abruit, ART SEQUANA 2, Art contemporain du Havre à Paris
- 2012** *Visualizar el sonido - Visualising sound*, LABoral Centro de Arte y Creacion Industrial, Gijon - Espagne  
Ryhmänäytely, Macumba night club, Ateliers SPADA, Nice
- 2011** *Résonance / Dissonance* – Group Show, Galerie Anne de Villepoix, Paris  
Pascal Broccolichi, Lars Fredrikson, Jérôme Grivel, Galerie Catherine Issert, Saint-Paul-de-Vence  
*Le temps de l'écoute - Pratiques sonores et musicales sur la Côte d'Azur de 1950 à nos jours*, Villa Arson, Nice  
*Geo Sound Map*, Le Grand Café, Saint-Nazaire  
*ELECTRO GÉO*, Fonds régional d'art contemporain Limousin, Limoges  
*Documents Mémoires et Archives*, galeries Frédéric Giroux, Paris
- 2010** *Previously on Optical Sound*, Galerie Frédéric Giroux, Paris  
*DOUBLE BIND / arrêtez d'essayer de me comprendre !* Villa Arson, Nice  
*Diagonales « Feedback : vibrations aller-retour »*, La Box, Bourges  
*Previously on optical sound...* galeries Frédéric Giroux, Paris
- 2009** FIAC 2009, Paris, galeries Frédéric Giroux  
*No(t) music*, Fort de Bruissin, Francheville  
*23'17*, Mains d'Œuvres, Saint-Ouen  
Exposition de la collection du musée, Mamac, Nice  
*Moi et les autres*, Galerie Catherine Issert, Saint-Paul-de-Vence  
Concours de monuments, Le Dojo, Nice  
*Spy numbers*, Palais de Tokyo, Paris  
*Dispositifs sonores*, Maison de la culture, Bourges  
*Freeson*, VIP, Le Grand café, Saint-Nazaire  
*Trivial abstract*, Villa Arson, Nice  
Art Brussels 2009, galerie Frédéric Giroux, Paris  
Salon du dessin contemporain, Paris, Galerie Catherine Issert
- 2008** FIAC 2008, Paris, galeries Frédéric Giroux  
*Slick08*, Paris, Galerie Catherine Issert  
*Moi et les autres*, Galerie Catherine Issert, Saint-Paul-de-Vence  
*Noir sur blanc / Black on white*, galerie Frédéric Giroux, Paris  
*Répondeur (TAPEZ9)*, Palais de Tokyo, Paris  
*Indisciplines*, festival d'art sonore, MAMAC, Nice  
*UPSA dream*, Galerie Nathalie Obadia, Paris  
*45 Mille Baci From Bubaque*, Offshore II, Archipel des Bijagos Guinée Bissau  
Foire Art Paris, Grand Palais, Galerie Catherine Issert  
Salon du dessin contemporain, Paris, Galerie Catherine Issert  
Art Brussels 2008, galerie Frédéric Giroux, Paris
- 2007** « *Stardust ou la dernière frontière* », Mac/Val, Vitry-sur-Seine  
FIAC 2007, Paris, galeries Frédéric Giroux et Catherine Issert



City Sonics 2007, parcours d'art sonore, Mons, Belgique  
*Le Placard festival pour casques*, Le Dojo, Nice  
*Nice to meet you*, Musée d'Art Moderne et d'Art Contemporain, Nice  
Foire Art Paris, Grand Palais, Galerie Catherine Issert.

- 2006** Dessins, exposition collective, Galerie Catherine Issert, Saint-Paul-de-Vence  
FIAC 2006, Paris, galerie Catherine Issert  
*Moi et les autres*, Galerie Catherine Issert, Saint-Paul-de-Vence  
*Le Placard festival pour casques*, Le Dojo, Nice  
City Sonics 2006, parcours d'art sonore, Mons, Belgique  
Foire Art Paris, Grand Palais, Galerie Catherine Issert  
Drapeaux d'artistes, Contes
- 2005** Exposition collective, Galerie Catherine Issert, Saint-Paul-de-Vence  
FIAC 2005, Paris, galerie Catherine Issert
- 2004** *Bienvenu à Entropia*, Centre National d'Art de Vassivière  
Exposition de la collection du musée, Mamac, Nice  
FIAC 2004, Paris, galerie Catherine Issert  
*Euphonic*, DAÏMÓN Center, Ottawa, Canada  
Exposition collective, Galerie Catherine Issert, Saint-Paul-de-Vence  
*Colocataire 2*, Galeries Poirel, Nancy  
*Amicalement vôtre*, Musée des Beaux-Arts de Tourcoing
- 2003** *Ecoute Orbiphonique*, installation sonore, Zone d'Essai Temporaire, APO 33, Nantes  
*Colocataire*, Centre d'art contemporain, Castres  
FIAC 2003, Paris, galerie Catherine Issert  
Coin salon, espace de consultation audio, galerie Public, Paris
- 2002** *Ondes : architectures de sons, images de lumière*, Capc, Bordeaux  
*Cellule exophonique A139*, Musée Ziem, Martigues  
*La réalité augmentée*, Galerie Catherine Issert, Saint-Paul-de-Vence  
*Temps réel et espace injecté*, événement sonore, LECSonic, Tulle  
Art Brussels 2002, Galerie Catherine Issert, Bruxelles  
*Dubuffet and graffiti art*, Brescia Mostre Grandi Eventi, Brescia, Italie  
Fiac 2002, Galerie Catherine Issert, Paris  
*Micromegas*, atelier d'écoute, Espace de l'Art Concret, Mouans Sartoux
- 2001** *Global Tekno*, Vienne, Autriche  
Création du LECSonic (Laboratoire d'Expérimentation et de Conception Sonore), Institut Universitaire Technique de Limoges, Tulle  
*Que saurions nous construire d'autre ?*, Musée Ziem, Martigues  
Fabbrica, Dunkerque
- 2000** *Pas à côté juste en dessous*, (exposition en appartement), South Art, Nice  
*La Station fait main basse*, Mamac, Nice  
*Pause*, événement, diffusions sonores, Galerie Aline Vidal, Paris  
*Juke-box 2.1 collage*, événement, diffusions sonores, Galerie Commune, Tourcoing  
*Objets / Projets*, installation sonore, Shed im Eisenwerk, Frauenfeld
- 1999** *Missione impossibile*, Foire off, Bologna, Italie  
*Ainsi de suite 3*, C-R-A-C, Sète  
*Juke-Box Collage*, diffusion sonore, Musiques en scène, Musée d'art contemporain, Lyon  
*Archisx & Bdybldng*, résidence De Fabriek, Eindhoven, Pays-Bas  
*Lascaux 2*, Villa Arson, Nice  
*Incubus family*, Genève, Suisse  
*Officina Europa*, Bologna, Italie  
*Un monde irréel*, Galerie Thaddeus Ropac, Paris

- 1998** *Le dessin en procès*, Château d'eau, Bourges  
*Synthèse 98*, 28<sup>ème</sup> Festival International des Musiques et Créations  
Electroniques, Bourges  
*Images Passages* (diffusion vidéo), Annecy  
*Un printemps super chouette* (diffusion vidéo), La Station, Nice  
*Cent lieux d'art*, Solre-le-Château  
*Juke-Box Collage*, (diffusion sonore), Bregenzer Kunstverein, Autriche  
*Kiasma*, (diffusion vidéo), Musée d'Art Contemporain, Helsinki, Finlande  
*Dolce vista*, La Salara, Bologna, Italie
- 1997** *P.O.S : plan d'occupation de la Station*, La Station, Nice  
Pascal Broccolichi, Alexandre Crétey-Sistermans, Galerie Lechanjour, Nice  
*Collage*, Pircher Kabel T-V, Autriche
- 1996** *Starter*, la Station, Nice  
*L'art contemporain dans le Midi de la France*, Bucarest, Craïova, Constanta,  
Roumanie  
*Collage*, lecture (événement sonore), La Station, Nice  
*118 m2*, Galerie Manu Timoneda, Aix en Provence  
*Dessein de dessins*, Galerie Alessandro Vivas, Paris
- 1995** *Snark*, Cabinet de desseins, Galerie Pierre Nouvion, Monaco  
*Murs du Son*, Murmures, Villa Arson, Nice
- 1994** *Nice by night 1*, installations dans des appartements, nuit du 1<sup>er</sup> avril, Nice  
*Nice by night 2*, installations dans des appartements, nuit du 3 juillet, Nice  
Festival Phonurgia Nova (art acoustique), Arles  
*La muse en circuit*, concours radiophonique (art acoustique), Radio France,  
Paris
- 1993** *Les passants du phalanstère*, Villa Arson, Nice
- 1991** *Date limite*, Galerie Evelyne Canus, La Colle-sur-Loup

## PRACTICAL INFORMATION

### **La Maréchalerie – centre d'art contemporain**

école nationale supérieure d'architecture de Versailles

5, avenue de Sceaux – 78000 Versailles

T. 00 33 (0)1 39 07 40 27

lamarechalerie@versailles.archi.fr

[http:// lamarechalerie.versailles.archi.fr](http://lamarechalerie.versailles.archi.fr)

Find La Maréchalerie on Facebook and Twitter

## OPENING HOURS

- **Open everyday except Mondays** and public holidays, from 2pm to 6pm and in the morning by appointment.
- **Exceptionally closed from April 27th to May 3rd.**  
Free entrance.

## ACCESS

- **Avenue du Général de Gaulle, entrance by Place des Manèges, facing the train station Versailles Rive-Gauche**

Avenue de Sceaux, entrance by the école nationale supérieure d'architecture (énsa-v) (except on Saturday and Sunday)

- BY TRAIN

### **From Paris with the RER C : get off at Gare Versailles Rive-Gauche**

From Paris train station Saint-Lazare: get off at Gare Versailles Rive-Droite

From Paris train station Montparnasse: get off at Gare Versailles Chantiers

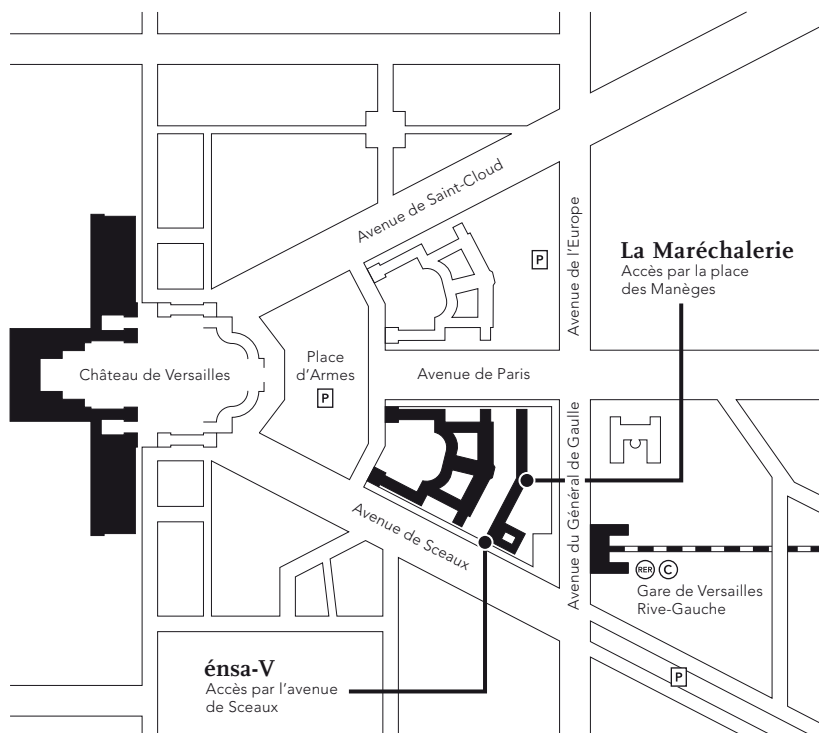
- BY CAR

Highways A13 or A86, exit Versailles Château. Parking at Place d'Armes or Avenue de Sceaux

- BY BUS

RATP: Bus 171 from metro Pont-de-Sèvres

PHÉBUS : Buses A, BAK, D, E, F, H, K, L, P, X, Z, get off at Gare de Versailles Rive-Gauche



## CONTACT

—

### **Bérangère MARIZIEN**

Chargée de la communication

T. 01 39 07 41 12

[berangere.marizien@versailles.archi.fr](mailto:berangere.marizien@versailles.archi.fr)

—

### **Pierre SIMON**

Chargé des publics

T. 01 39 07 40 58

[simonp@versailles.archi.fr](mailto:simonp@versailles.archi.fr)